

New

# İndeksleme pistonları kaldırma kolu



DESIGNED  
FOR ENGINEERING

## İndeksleme pistonları

Çelik / Paslanmaz Çelik, Çalıştırma Kollu, Harici Dişlili

### ÖZELLİKLER

#### Tipler

- Tip **B**: hareketsiz konumsuz
- Tip **C**: hareketsiz konumlu

#### Kodlama

- Kodlama **R**: Standart diş
- Kodlama **F**: İnce diş

#### Kılavuz

- Çelik **ST**  
Galvanizli, mavi pasifleştirilmiş
- Paslanmaz çelik **AISI 303 NI**

#### Piston Pimi

Paslanmaz çelik AISI 303

#### Kaldırma kolu

Plastik, poliftalimid (PA)

- Cam elyafı takviyeli
- siyah **SW**

#### Basınç yayı

Paslanmaz çelik AISI 302



### BILGI

Çalıştırma kollu indeksleme pistonları GN 823, örneğin taşıyıcıları kılavuzlarda kilitlemekte kullanılabilir. Piston pimi, çalıştırma koluna basitçe basılarak geri çekilir.

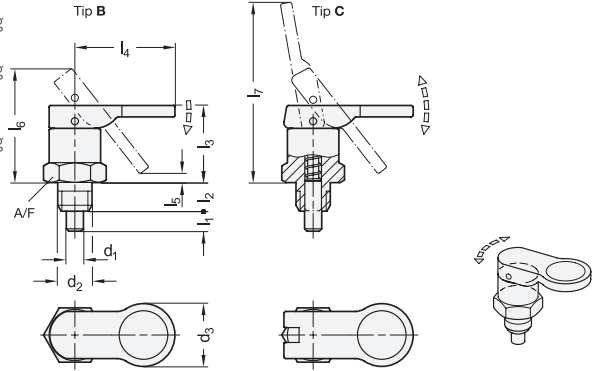
Tip C, piston pimini çekerek ve geri çekilmiş konumda (hareketsiz konumda) kilitleyerek çalıştırmaya izin verir.

### AKSESUAR

- GN 412.2 / GN 412.4 Konumlandırma burçları (bilezikli) (bkz. Genel Katalog sayfa 813)
- GN 412.3 / GN 412.5 Konumlandırma burçları (Eğimli konili) (bkz. Genel Katalog sayfa 812)
- GN 609.5 Mesafe Burçları (Paslanmaz Çelik) (bkz. Genel Katalog sayfa 810)
- GN 412.1 Montaj Blokları (Çinko Pres Döküm) (bkz. Genel Katalog sayfa 814)
- GN 612.1 Bağlama Blokları (Çelik) (bkz. Genel Katalog sayfa 815)
- GN 909 / GN 909.5 İnce Altıgen Somunlar (bkz. Genel Katalog sayfa 809)

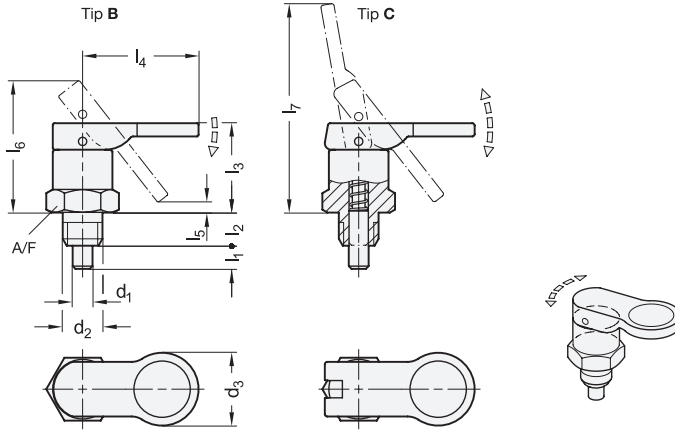
### TEKNİK BILGI

- Uygulama Örnekleri (bkz. sayfa 6)
- İndeksleme Pistonları Tiplerinin Listesi (bkz. Genel Katalog sayfa A42)
- Yük Oranı Bilgisi (bkz. Genel Katalog sayfa 738)
- Metrik ISO ince diş DIN 13 (bkz. Genel Katalog sayfa A19)
- ISO-Temel toleranslar (bkz. Genel Katalog sayfa A21)
- Paslanmaz Çelik Özellikler (bkz. Genel Katalog sayfa A26)



### GN 823-ST-B

Açıklama	d1 Piston h9 Delik +0.08/+0.03	l1	d2	d3	l2	l3	l4	l5 ≈	l6 ≈	A/F	⚖
GN 823-4-5-B-R-ST-SW	4	5	M10	17	8	20	26	2	30	15	26
GN 823-4-5-B-F-ST-SW	4	5	M10 x 1	17	8	20	26	2	30	15	26
GN 823-5-5-B-R-ST-SW	5	5	M10	17	8	20	26	2	30	15	26
GN 823-5-5-B-F-ST-SW	5	5	M10 x 1	17	8	20	26	2	30	15	26
GN 823-6-7-B-R-ST-SW	6	7	M12	22	10	27	35	3	40	19	53
GN 823-6-7-B-F-ST-SW	6	7	M12 x 1.5	22	10	27	35	3	40	19	53
GN 823-7-7-B-R-ST-SW	7	7	M12	22	10	27	35	3	40	19	54
GN 823-7-7-B-F-ST-SW	7	7	M12 x 1.5	22	10	27	35	3	40	19	54
GN 823-8-10-B-R-ST-SW	8	10	M16	26	12	33	43	3	51	22	96
GN 823-8-10-B-F-ST-SW	8	10	M16 x 1.5	26	12	33	43	3	51	22	96
GN 823-10-10-B-R-ST-SW	10	10	M16	26	12	33	43	3	51	22	97
GN 823-10-10-B-F-ST-SW	10	10	M16 x 1.5	26	12	33	43	3	51	22	97



## GN 823-ST-C

Açıklama	d1 Piston h9 Delik +0.08/+0.03	l1	d2	d3	l2	l3	l4	l5 ≈	l6 ≈	l7 ≈	A/F	⚖
GN 823-4-5-C-R-ST-SW	4	5	M10	17	8	20	26	2	30	47	15	26
GN 823-4-5-C-F-ST-SW	4	5	M10 x 1	17	8	20	26	2	30	47	15	26
GN 823-5-5-C-R-ST-SW	5	5	M10	17	8	20	26	2	30	47	15	26
GN 823-5-5-C-F-ST-SW	5	5	M10 x 1	17	8	20	26	2	30	47	15	26
GN 823-6-7-C-R-ST-SW	6	7	M12	22	10	27	35	3	40	63	19	53
GN 823-6-7-C-F-ST-SW	6	7	M12 x 1.5	22	10	27	35	3	40	63	19	53
GN 823-7-7-C-R-ST-SW	7	7	M12	22	10	27	35	3	40	63	19	54
GN 823-7-7-C-F-ST-SW	7	7	M12 x 1.5	22	10	27	35	3	40	63	19	54
GN 823-8-10-C-R-ST-SW	8	10	M16	26	12	33	43	3	51	78	22	96
GN 823-8-10-C-F-ST-SW	8	10	M16 x 1.5	26	12	33	43	3	51	78	22	96
GN 823-10-10-C-R-ST-SW	10	10	M16	26	12	33	43	3	51	78	22	98
GN 823-10-10-C-F-ST-SW	10	10	M16 x 1.5	26	12	33	43	3	51	78	22	98

## GN 823-NI-B

STAINLESS STEEL

Açıklama	d1 Piston h9 Delik +0.08/+0.03	l1	d2	d3	l2	l3	l4	l5 ≈	l6 ≈	A/F	⚖
GN 823-4-5-B-R-NI-SW	4	5	M10	17	8	20	26	2	30	15	27
GN 823-4-5-B-F-NI-SW	4	5	M10 x 1	17	8	20	26	2	30	15	27
GN 823-5-5-B-R-NI-SW	5	5	M10	17	8	20	26	2	30	15	27
GN 823-5-5-B-F-NI-SW	5	5	M10 x 1	17	8	20	26	2	30	15	27
GN 823-6-7-B-R-NI-SW	6	7	M12	22	10	27	35	3	40	19	54
GN 823-6-7-B-F-NI-SW	6	7	M12 x 1.5	22	10	27	35	3	40	19	54
GN 823-7-7-B-R-NI-SW	7	7	M12	22	10	27	35	3	40	19	55
GN 823-7-7-B-F-NI-SW	7	7	M12 x 1.5	22	10	27	35	3	40	19	55
GN 823-8-10-B-R-NI-SW	8	10	M16	26	12	33	43	3	51	22	96
GN 823-8-10-B-F-NI-SW	8	10	M16 x 1.5	26	12	33	43	3	51	22	96
GN 823-10-10-B-R-NI-SW	10	10	M16	26	12	33	43	3	51	22	98
GN 823-10-10-B-F-NI-SW	10	10	M16 x 1.5	26	12	33	43	3	51	22	98

## GN 823-NI-C

STAINLESS STEEL

Açıklama	d1 Piston h9 Delik +0.08/+0.03	l1	d2	d3	l2	l3	l4	l5 ≈	l6 ≈	l7 ≈	A/F	⚖
GN 823-4-5-C-R-NI-SW	4	5	M10	17	8	20	26	2	30	47	15	27
GN 823-4-5-C-F-NI-SW	4	5	M10 x 1	17	8	20	26	2	30	47	15	27
GN 823-5-5-C-R-NI-SW	5	5	M10	17	8	20	26	2	30	47	15	27
GN 823-5-5-C-F-NI-SW	5	5	M10 x 1	17	8	20	26	2	30	47	15	27
GN 823-6-7-C-R-NI-SW	6	7	M12	22	10	27	35	3	40	63	19	54
GN 823-6-7-C-F-NI-SW	6	7	M12 x 1.5	22	10	27	35	3	40	63	19	54
GN 823-7-7-C-R-NI-SW	7	7	M12	22	10	27	35	3	40	63	19	55
GN 823-7-7-C-F-NI-SW	7	7	M12 x 1.5	22	10	27	35	3	40	63	19	55
GN 823-8-10-C-R-NI-SW	8	10	M16	26	12	33	43	3	51	78	22	97
GN 823-8-10-C-F-NI-SW	8	10	M16 x 1.5	26	12	33	43	3	51	78	22	97
GN 823-10-10-C-R-NI-SW	10	10	M16	26	12	33	43	3	51	78	22	99
GN 823-10-10-C-F-NI-SW	10	10	M16 x 1.5	26	12	33	43	3	51	78	22	99

## İndeksleme pistonları

Paslanmaz Çelik, Çalıştırma Kollu,  
Yüzey Montajı için Flanşlı

### ÖZELLİKLER

#### Tipler

- Tip B: hareketsiz konumsuz
- Tip C: hareketsiz konumlu

#### Kodlama

- Kodlama B: Döner
- Kodlama BP: Bükülme önleyici koruma paralel
- Kodlama BR: Bükülme önleyici koruma dik

#### Kılavuz

Paslanmaz Çelik AISI 304 NI

#### Piston Pimi

Paslanmaz çelik AISI 303

#### Kaldırma kolu

Plastik, polifitalamid (PA)

- Cam elyafı takviyeli
- siyah SW

#### Basınç yayı

Paslanmaz çelik AISI 302



### BILGI

Çalıştırma kollu indeksleme pistonları GN 823, örneğin taşıyıcıları kılavuzlarda kilitlemekte kullanılabilir. Piston pimi, çalıştırma koluna basitçe basılarak geri çekilir.

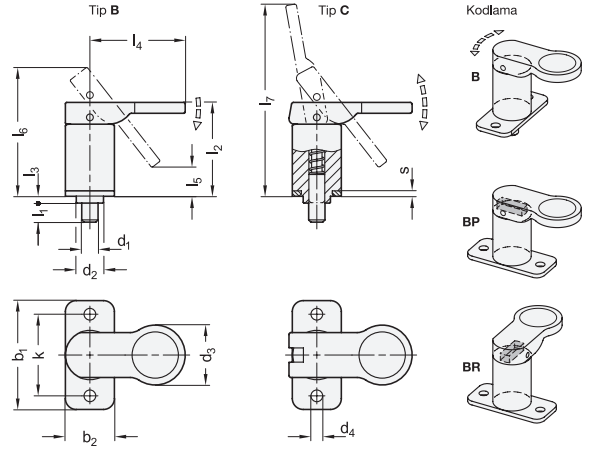
Tip C, piston pimini çekerek ve geri çekilmiş konumda (hareketsiz konumda) kilitleyerek çalıştırmaya izin verir.

### AKSESUAR

- GN 412.2 / GN 412.4 Konumlandırma burçları (bilezikli) (bkz. Genel Katalog sayfa 813)
- GN 412.3 / GN 412.5 Konumlandırma burçları (Eğimli konili) (bkz. Genel Katalog sayfa 812)

### TEKNİK BILGI

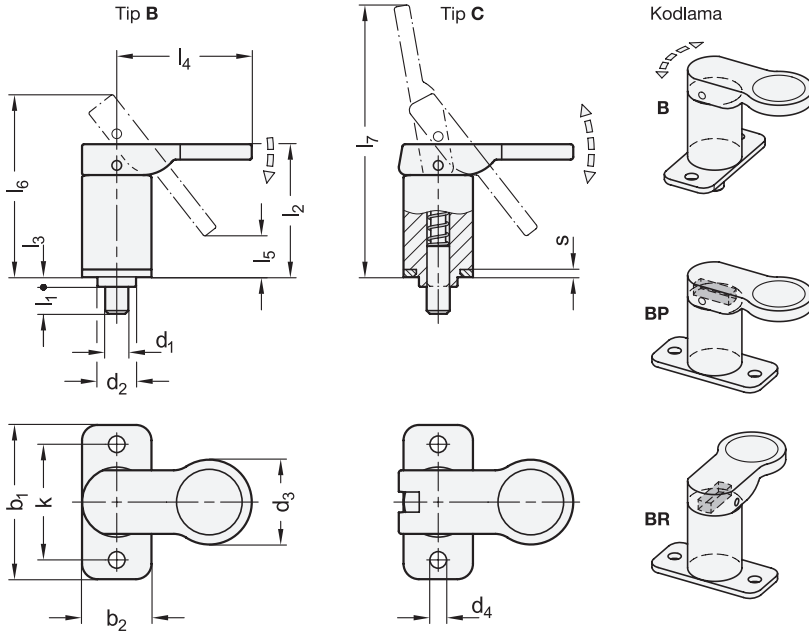
- Uygulama Örnekleri (bkz. sayfa 6)
- İndeksleme Pistonları Tiplerinin Listesi (bkz. Genel Katalog sayfa A42)
- Yük Oranı Bilgisi (bkz. Genel Katalog sayfa 738)
- ISO-Temel toleranslar (bkz. Genel Katalog sayfa A21)
- Paslanmaz Çelik Özellikler (bkz. Genel Katalog sayfa A26)



### GN 823-F-NI-B

STAINLESS STEEL

Açıklama	d1 Piston h9 Delik +0.08/+0.03	l1	b1	b2	d2 -0.05/-0.1	d3	d4	k	l2	l3	l4	l5 ≈	l6 ≈	s	⚖
GN 823-4-5-B-B-NI-SW	4	5	35	15	8	17	4.3	25	26	2	26	8	36	2	36
GN 823-4-5-B-BP-NI-SW	4	5	35	15	8	17	4.3	25	26	2	26	8	36	2	36
GN 823-4-5-B-BR-NI-SW	4	5	35	15	8	17	4.3	25	26	2	26	8	36	2	36
GN 823-5-5-B-B-NI-SW	5	5	35	15	8	17	4.3	25	26	2	26	8	36	2	36
GN 823-5-5-B-BP-NI-SW	5	5	35	15	8	17	4.3	25	26	2	26	8	36	2	37
GN 823-5-5-B-BR-NI-SW	5	5	35	15	8	17	4.3	25	26	2	26	8	36	2	37
GN 823-6-7-B-B-NI-SW	6	7	40	18	10	22	4.3	30	34.5	2.5	35	10	48	2	67
GN 823-6-7-B-BP-NI-SW	6	7	40	18	10	22	4.3	30	34.5	2.5	35	10	48	2	68
GN 823-6-7-B-BR-NI-SW	6	7	40	18	10	22	4.3	30	34.5	2.5	35	10	48	2	68
GN 823-7-7-B-B-NI-SW	7	7	40	18	10	22	4.3	30	34.5	2.5	35	10	48	3	67
GN 823-7-7-B-BP-NI-SW	7	7	40	18	10	22	4.3	30	34.5	2.5	35	10	48	3	69
GN 823-7-7-B-BR-NI-SW	7	7	40	18	10	22	4.3	30	34.5	2.5	35	10	48	3	69
GN 823-8-10-B-B-NI-SW	8	10	50	23	14	26	4.3	38	42.5	2.5	43	13	60	3	125
GN 823-8-10-B-BP-NI-SW	8	10	50	23	14	26	4.3	38	42.5	2.5	43	13	60	3	127
GN 823-8-10-B-BR-NI-SW	8	10	50	23	14	26	4.3	38	42.5	2.5	43	13	60	3	127
GN 823-10-10-B-B-NI-SW	10	10	50	23	14	26	4.3	38	42.5	2.5	43	13	60	3	125
GN 823-10-10-B-BP-NI-SW	10	10	50	23	14	26	4.3	38	42.5	2.5	43	13	60	3	129
GN 823-10-10-B-BR-NI-SW	10	10	50	23	14	26	4.3	38	42.5	2.5	43	13	60	3	129

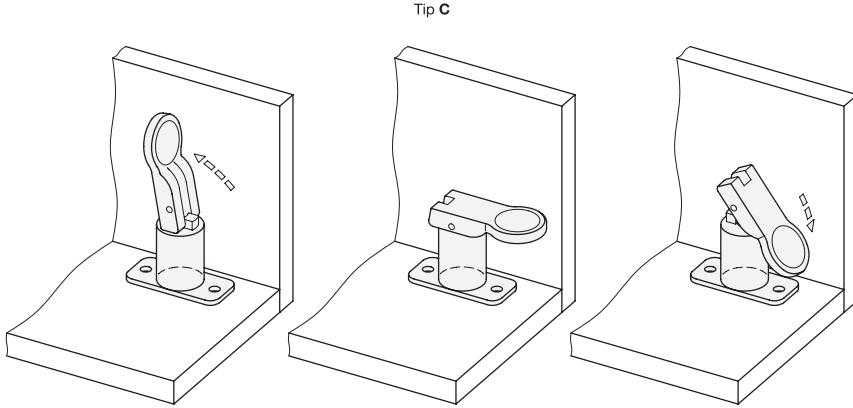


## GN 823-F-NI-C

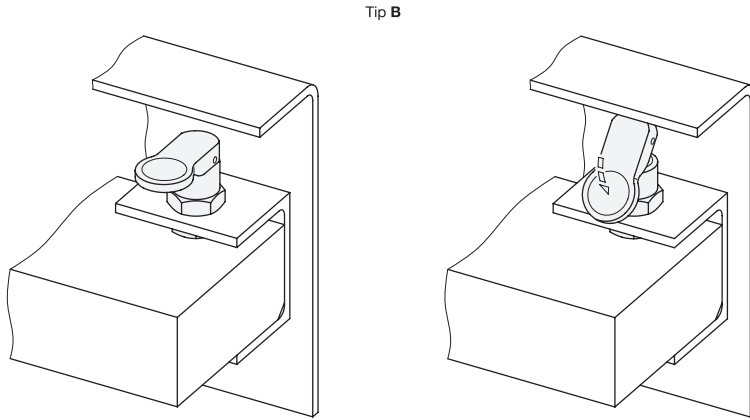
STAINLESS STEEL

Açıklama	d1 Piston h9 Delik +0.08/+0.03	l1	b1	b2	d2 -0.05/-0.1	d3	d4	k	l2	l3	l4	l5 ≈	l6 ≈	l7 ≈	s	⚖
GN 823-4-5-C-B-NI-SW	4	5	35	15	8	17	4.3	25	26	2	26	8	36	53	2	36
GN 823-4-5-C-BP-NI-SW	4	5	35	15	8	17	4.3	25	26	2	26	8	36	53	2	36
GN 823-4-5-C-BR-NI-SW	4	5	35	15	8	17	4.3	25	26	2	26	8	36	53	2	36
GN 823-5-5-C-B-NI-SW	5	5	35	15	8	17	4.3	25	26	2	26	8	36	53	2	36
GN 823-5-5-C-BP-NI-SW	5	5	35	15	8	17	4.3	25	26	2	26	8	36	53	2	36
GN 823-5-5-C-BR-NI-SW	5	5	35	15	8	17	4.3	25	26	2	26	8	36	53	2	36
GN 823-6-7-C-B-NI-SW	6	7	40	18	10	22	4.3	30	34.5	2.5	35	10	48	71	2	67
GN 823-6-7-C-BP-NI-SW	6	7	40	18	10	22	4.3	30	34.5	2.5	35	10	48	71	2	68
GN 823-6-7-C-BR-NI-SW	6	7	40	18	10	22	4.3	30	34.5	2.5	35	10	48	71	2	68
GN 823-7-7-C-B-NI-SW	7	7	40	18	10	22	4.3	30	34.5	2.5	35	10	48	71	3	67
GN 823-7-7-C-BP-NI-SW	7	7	40	18	10	22	4.3	30	34.5	2.5	35	10	48	71	3	69
GN 823-7-7-C-BR-NI-SW	7	7	40	18	10	22	4.3	30	34.5	2.5	35	10	48	71	3	69
GN 823-8-10-C-B-NI-SW	8	10	50	23	14	26	4.3	38	42.5	2.5	43	13	60	88	3	126
GN 823-8-10-C-BP-NI-SW	8	10	50	23	14	26	4.3	38	42.5	2.5	43	13	60	88	3	128
GN 823-8-10-C-BR-NI-SW	8	10	50	23	14	26	4.3	38	42.5	2.5	43	13	60	88	3	128
GN 823-10-10-C-B-NI-SW	10	10	50	23	14	26	4.3	38	42.5	2.5	43	13	60	88	3	128
GN 823-10-10-C-BP-NI-SW	10	10	50	23	14	26	4.3	38	42.5	2.5	43	13	60	88	3	131
GN 823-10-10-C-BR-NI-SW	10	10	50	23	14	26	4.3	38	42.5	2.5	43	13	60	88	3	131

## Uygulama örnekleri



hareketsiz konumlu



İzle!

**TELİF HAKKI © 2026**

Elesa S.p.A. and OTTO GANTER GmbH & Co. KG

Tüm hakları saklıdır

Bu kataloğun hiçbir bölümü,

Elesa S.p.A. veya OTTO GANTER GmbH & Co. KG'nin

yazılı izni olmaksızın tamamen veya kısmen çoğaltılamaz.



Daha fazlası için [elesa-ganter.com.tr](http://elesa-ganter.com.tr)

ELESA GANTER END. VE MAK. EKIP.  
SAN. VE TIC. LTD. STI.  
Şerifali Mah. Turgut Özal Blv. No:177 / 34775  
Ümraniye / İstanbul / Türkiye  
+90 216 415 1260  
info@elesa-ganter.com.tr  
[elesa-ganter.com.tr](http://elesa-ganter.com.tr)



**DESIGNED  
FOR ENGINEERING**