

Havalandırma kapakları

Teknopolimer, yüksek filtrasyon, çift valfli ve sıçrama siperli

KAPAK

Poliamid bazlı (PA) teknopolimer, siyah renk RAL 9005, mat yüzey, lazerle işlenmiş grafik semboller.

DIŞLI BAĞLANTI

Poliamid bazlı (PA) teknopolimer, sıçrama siperli ve altıgen somunlu, siyah renk, yarı mat kaplama.

PAKETLEME HALKASI

NBR sentetik kauçuk düz pul.

FAZLA BASINÇ VALFİ

NBR sentetik kauçuk O-halkalı teknopolimer. Paslanmaz çelik yay, 0,350 bar civarında ayarlı.

EMME VALFİ

NBR sentetik kauçuk ve paslanmaz çelik yay. Yaklaşık 0.030 bara ayarlı.

HAVA FİLTRESİ

Polyester, 3µm (verimlilik > %98) filtrasyon oranlı.

MAKSİMUM SÜREKLİ ÇALIŞMA SICAKLIĞI

100°C.

ÖZELLİKLER

SFW-AF (tescilli tasarım) havalandırma kapağı, tank duvarlarının deformasyonunu önlemek için bir hava rezervuarını yağ seviyesinin üzerinde olan ve tasarım aşamasında belirlenmiş sınırlar dahilindeki bir basınçta tutar.

- yağı ve filtreyi temiz tutan hazne hava hacmini azaltır;
- Kaviteasyon belirtisini azaltan durumlarda çalışırken emme pompasını geliştirir;
- sistem hareketli bir ünitenin parçası olduğu zaman sıvı kaçaqlarını önler;
- sıvı içerisindeki köpüğü azaltır.

SFW-AF kapaklar, sıvının dışarıya sızmasını durduran özel bir dahili geometriyle üretilir.

Dişli bağlantı parçasındaki altıgen, kapağa bir anahtarla daha yüksek sıkıştırma torqu uygulayarak contanın daha iyi sıkıştırılmasını sağlar.

TEKNİK VERİLER

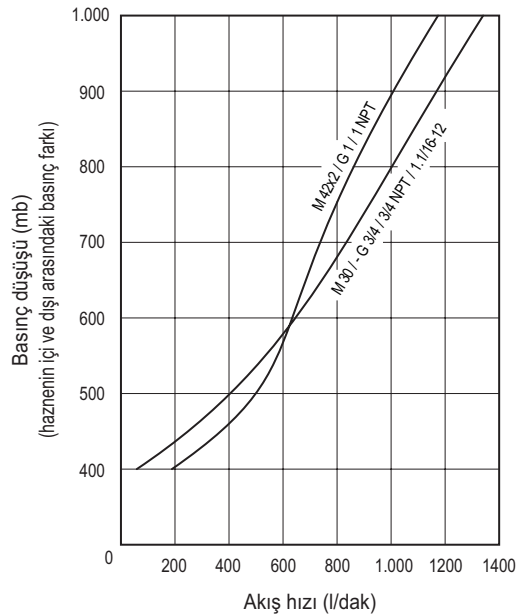
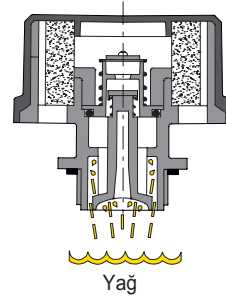
Havalandırma kapakları için hava akışı oranı, haznenin iç ve dış hava basıncının değişiklikleri temel alınarak şema üzerinden elde edilebilir.

TALEP ÜZERİNE ÖZEL UYGULAMALAR

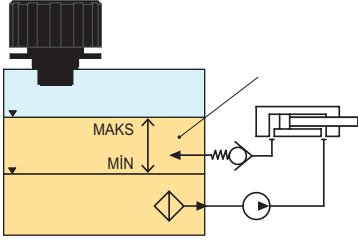
- Siyah kapak, grafik simbolsüz.
- Turuncu kapak.
- Turuncu kapak, grafik simbolsüz.
- Sarı kapak.
- Sarı kapak, grafik simbolsüz.



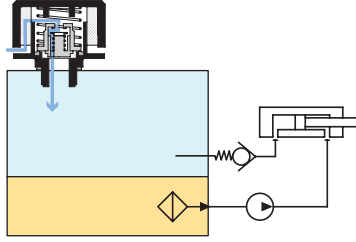
ELESA Original design



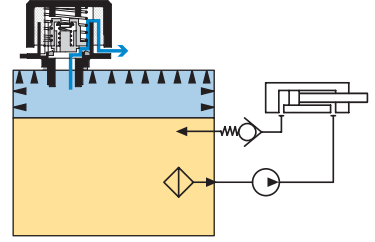
Bir hidrolik devre içerisinde işlev gören SFW-AF basınçlı havalandırma kapakları



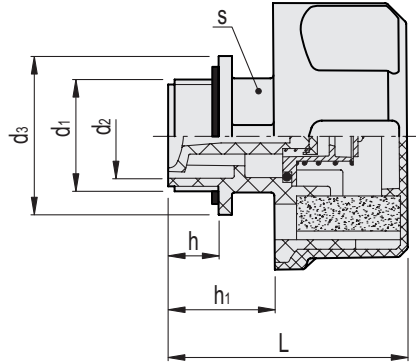
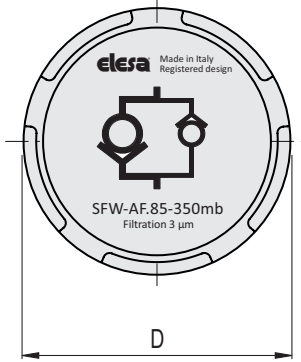
Normal çalışma koşulları



Haznenin içerisinde 0,030 bar civarında bir yetersiz basınç oluştuğunda, hazneye emme valfinden bir hava akımı girer.



Haznenin içerisinde 0,350 (veya 0,700) bar'ı aşan bir basınç oluştuğunda, güvenlik valfinden bir hava akımı dışarı boşaltılır.



Kod	Açıklama	D	L	d1	d2	d3	h	h1	s	⚖️
52940-C9	SFW-AF.85-M30x1.5+FC3-350MB-C9	85	73	M30x1.5	23	38	16	30.5	28	136
52942-C9	SFW-AF.85-M42x2+FC3-350MB-C9	85	76	M42x2	33	50	16.5	34	36	145
52944-C9	SFW-AF.85-G3/4+FC3-350MB-C9	85	73	G 3/4	20.5	35	16	30.5	28	135
52946-C9	SFW-AF.85-G1+FC3-350MB-C9	85	73	G 1	25	40	16	30.5	28	138
952944-C9	SFW-AF.85-3/4 NPT+FC3-350MB-C9	85	73	3/4 NPT	20.5	36	16.5	30.5	28	135
952946-C9	SFW-AF.85-1 NPT+FC3-350MB-C9	85	77	1 NPT	27	41	19	34.5	34	138
952948-C9	SFW-AF.85-1.1/16-12 SAE+FC3-350MB-C9	85	73	1.1/16-12 UNF	20.5	35	16	30.5	28	134