

## Havalandırma kapakları

**Teknopolimer, yüksek filtrasyon, çift valfli, sıçrama siperli ve düz seviye ölçümü çubuklu**

### KAPAK

Poliamid bazlı (PA) teknopolimer, siyah renk RAL 9005, mat yüzey, lazerle işlenmiş grafik semboller.

### DIŞLI BAĞLANTI

Poliamid bazlı (PA) teknopolimer, sıçrama siperli ve altıgen somunlu, siyah renk, yarı mat kaplama.

### PAKETLEME HALKASI

NBR sentetik kauçuk düz pul.

### FAZLA BASINÇ VALFİ

NBR sentetik kauçuk O-halkalı teknopolimer. Paslanmaz çelik yay, 0,350 bar civarında ayarlı.

### EMME VALFİ

NBR sentetik kauçuk ve paslanmaz çelik yay. Yaklaşık 0.030 bara ayarlı.

### HAVA FİLTRESİ

Polyester, 3µm (verimlilik > %98) filtrasyon oranlı.

### DÜZ SEVİYE ÖLÇME ÇUBUĞU

Düz kısım fosfatlanmış çelik (sıvı seviyesinin maksimum görünürlüğü için).

Talep üzerine ve yeterli miktarlarda seviye ölçme çubuğu, farklı uzunluklarda ve/veya MAKS-MİN seviye çizgileriyle birlikte temin edilebilir.

### MAKSİMUM SÜREKLİ ÇALIŞMA SICAKLIĞI

100°C.

### ÖZELLİKLER

SFW-AF (tescilli tasarım) havalandırma kapağı, tank duvarlarının deformasyonunu önlemek için bir hava rezervuarını yağ seviyesinin üzerinde olan ve tasarım aşamasında belirlenmiş sınırlar dahilindeki bir basınçta tutar.

- yağı ve filtreyi temiz tutan hazne hava hacmini azaltır;
- Kaviteasyon belirtisini azaltan durumlar altında çalışırken emme pompasını geliştirir;
- sistem hareketli bir ünitenin parçası olduğu zaman sıvı kaçaqlarını önler;
- sıvı içerisindeki köpüğü azaltır.

SFW-AF kapaklar, sıvının dışarıya sızmasını durduran özel bir dahili geometriyle üretilir.

Dişli bağlantı parçasındaki altıgen, kapağa bir anahtarla daha yüksek sıkıştırma torqu uygulayarak contanın daha iyi sıkıştırılmasını sağlar.

### TEKNİK VERİLER

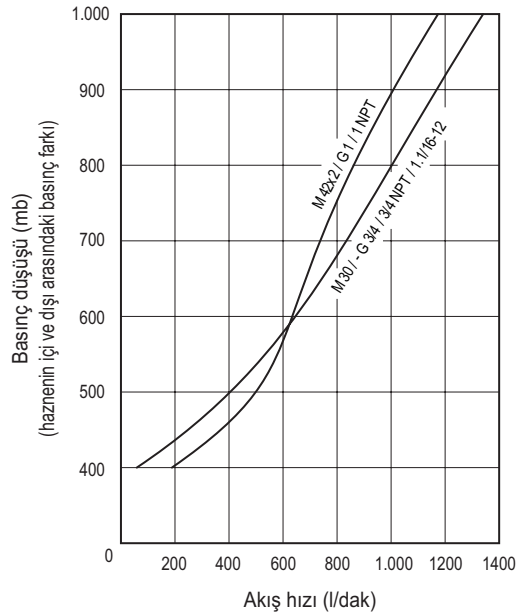
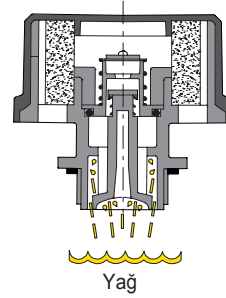
Havalandırma kapakları için hava akışı oranı, haznenin iç ve dış hava basıncının değişiklikleri temel alınarak şema üzerinden elde edilebilir.

### TALEP ÜZERİNE ÖZEL UYGULAMALAR

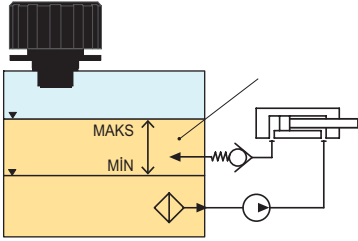
- Siyah kapak, grafik sembolsüz.
- Turuncu kapak.
- Turuncu kapak, grafik sembolsüz.
- Sarı kapak.
- Sarı kapak, grafik sembolsüz.
- Talep üzerine seviye ölçme çubuğu, farklı uzunluklarda ve/veya MAKS-MİN seviye çizgileriyle birlikte temin edilebilir.



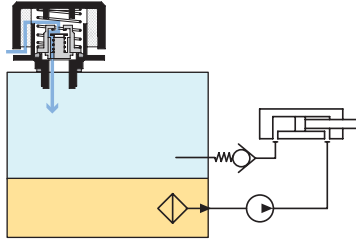
ELESA Original design



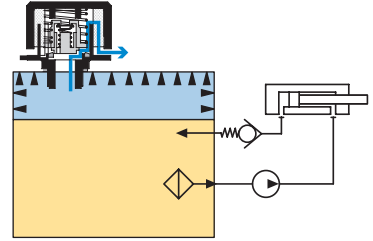
## Bir hidrolik devre içerisinde işlev gören SFW-AF basınçlı havalandırma kapakları



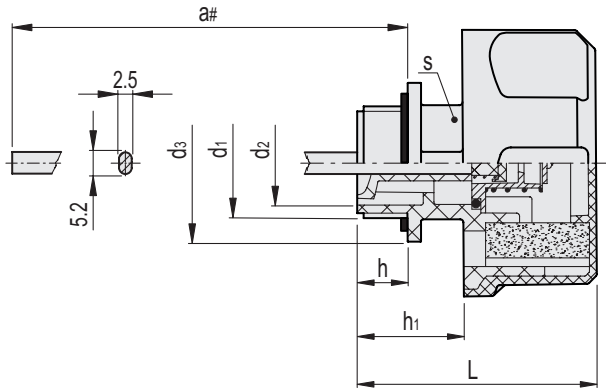
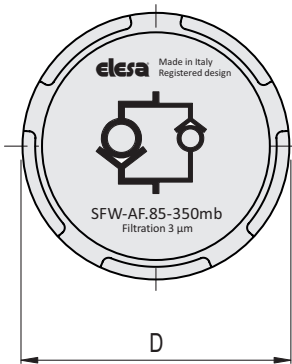
Normal çalışma koşulları



Haznenin içerisinde 0,030 bar civarında bir yetersiz basınç oluştuğunda, hazneye emme valfinden bir hava akımı girer.



Haznenin içerisinde 0,350 (veya 0,700) bar'ı aşan bir basınç oluştuğunda, güvenlik valfinden bir hava akımı dışarı boşaltılır.



Kod	Açıklama	D	a#	L	d1	d2	d3	h	h1	s	⚖
52950-C9	SFW-AF.85-M30x1.5+FC3-350MB+a-C9	85	193	73	M30x1.5	23	38	16	30.5	28	156
52952-C9	SFW-AF.85-M42x2+FC3-350MB+a-C9	85	190	76	M42x2	33	50	16.5	34	36	165
52954-C9	SFW-AF.85-G3/4+FC3-350MB+a-C9	85	193	73	G 3/4	20.5	35	16	30.5	28	155
52956-C9	SFW-AF.85-G1+FC3-350MB+a-C9	85	193	73	G1	25	40	16	30.5	28	158
952956-C9	SFW-AF.85-1 NPT+FC3-350MB+a-C9	85	193	73	3/4 NPT	20.5	36	16.5	30.5	28	155
952954-C9	SFW-AF.85-3/4 NPT+FC3-350MB+a-C9	85	191	77	1 NPT	27	41	19	34.5	34	158
952958-C9	SFW-AF.85-1.1/16-12 SAE+FC3-350MB+a-C9	85	193	73	1.1/16-12 UNF	20.5	35	16	30.5	28	154