

DIN 3015-2 ağır iş tipi serisi için boru kısaçları kiti

Teknopolimer (polipropilen) ve çelik

STANDART BİLEŞENLER

- **DCE-H**: DIN 3015-2 ağır iş tipi serisi boru kısaçları, polipropilen bazlı (PP) teknopolimer, yüksek UV direnci, RAL 9005 siyah renk.
- **DCE-PU**: galvanizli kapak plakası.
- **DCE-PL**: kaynaklanmış alt plaka, fosfatlı çelik.
- **DCE-SRC**: silindirik başlı vida, galvanizli çelikten altıgen soketli.
- **DCE-SRE**: altıgen başlı vida, galvanizli çelikten.
- **DCE-WA**: düz pul, galvanizli çelikten.
- **DCE-GU**: montaj kılavuzu, galvanizli çelikten.
- **DCE-NTG**: galvanizli çelik montaj kılavuzu için somun.

ÖZELLİKLER VE UYGULAMALAR

DCE-H bilezik gövdesinden elde edilebilen farklı KİT konfigürasyonları, sert boruların kilitlemesini ve bir sert tüp sisteminin güvenle oluşturularak titreşimlerin ve gürültünün azaltılmasını sağlar.

DIN 3015-2 standardı, birden çok uygulamaya uygun olan bir sabitleme sisteminin oluşturulması için teknik, boyut ve malzeme gereksinimlerini tanımlar.

Özellikle, DIN yönetmeliği bilezik gövdelerinin genel boyutlarına dayanarak özel referans grupları tanımlar.

Tablo, DIN 3015-2 grupları ve denk düşen DCE-H grupları arasındaki denkliği göstermektedir.

Bunlar, ağır endüstriyel hidroliklerde yüksek mekanik dayanımın ve etkin titreşim ve gürültü azaltmanın gerekli olduğu yerlerde hidrolik ve yağ-hidrolik sistemlerinin yapımı için kullanılır.

Kısaç kitinin montajı alttan başlar; DCE-PL kaynaklama plakası, alttaki yarım bileziğin dayandığı temeli temsil eder, ardından boru yerleştirilir ve üstteki yarım bilezik üstüne konur. Sabit bir çözüm gerekli değilse, plaka yerine DCE-NTG sabitleme somunları kullanmak olanaklıdır. Bunlar, DCE-GU kılavuzunun üzerine yerleştirilmeleri halinde, kiti kılavuz boyunca hareket ettirerek konumlandırma aşaması sırasında konumunu ayarlamayı mümkün kılar.

Bileziği sıkırmak için, DCE-PU kapak plakasını DCE-SRE altıgen başlı vidayla birlikte kullanmak olanaklıdır.

Bkz. Boru kısaçları teknik verileri.



STANDART BİLEŞENLER TABLOSU

DCK-H	-	1	-	8	-	SRE	-	PU	-	PL	-	PP	-	C9
-------	---	---	---	---	---	-----	---	----	---	----	---	----	---	----

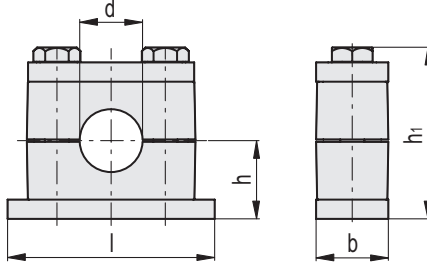
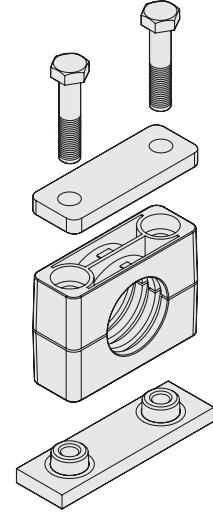
DIN 3015-2 grubu	1	2	3	4	5
① DCE-H grup	1	2	3	4	5

② Çap boru için	8	19	30	38	76,1
	9,5	20	32	48,3	88,9
	10	21,3	33,7	50	
	12	22	35	50,8	
	12,7	25	36	54	
	15	25,4	38	60,3	
	16	26,9	40		
	18	28	42,4		
	20	30	45		

③ Vida	SRE	Altıgen başlı vida, galvanizli çelik
--------	-----	--------------------------------------

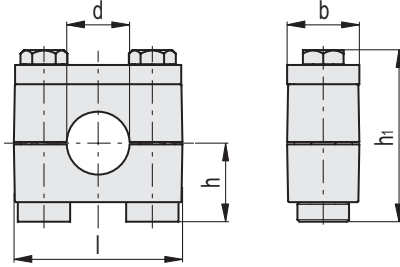
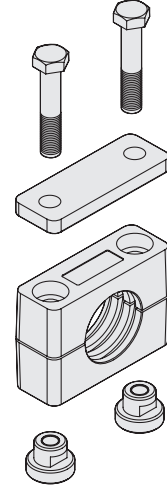
④ Üst parça	PU	Üst plaka, galvanizli çelik
-------------	----	-----------------------------

⑤ Alt parça	PL	Kaynaklanacak alt laka, fosfatlı çelik
	NTG	Montaj kılavuzu için somun, galvanizli çelik

DCK-H-*SRE-PU-PL
(*Grup 1÷5)

Kod	Açıklama	Grubu	b	d	d Boru [GAS]	l	h	h1	△
571501-C9	DCK-H-1-8-SRE-PU-PL-PP-C9	1	30	8	-	74	24.5	55	259
571503-C9	DCK-H-1-9.5-SRE-PU-PL-PP-C9	1	30	9.5	3/8	74	24.5	55	376
571505-C9	DCK-H-1-10-SRE-PU-PL-PP-C9	1	30	10	-	74	24.5	55	259
571507-C9	DCK-H-1-12-SRE-PU-PL-PP-C9	1	30	12	-	74	24.5	55	341
571509-C9	DCK-H-1-12.7-SRE-PU-PL-PP-C9	1	30	12.7	1/2	74	24.5	55	376
571511-C9	DCK-H-1-15-SRE-PU-PL-PP-C9	1	30	15	1 1/4	74	24.5	55	341
571513-C9	DCK-H-1-16-SRE-PU-PL-PP-C9	1	30	16	5/8	74	24.5	55	255
571515-C9	DCK-H-1-18-SRE-PU-PL-PP-C9	1	30	18	-	74	24.5	55	255
571517-C9	DCK-H-1-19-SRE-PU-PL-PP-C9	1	30	19	3/4	74	24.5	55	337
571519-C9	DCK-H-1-20-SRE-PU-PL-PP-C9	1	30	20	-	74	24.5	55	337
571531-C9	DCK-H-2-19-SRE-PU-PL-PP-C9	2	30	19	3/4	86	32.5	71	259
571533-C9	DCK-H-2-20-SRE-PU-PL-PP-C9	2	30	20	-	86	32.5	71	259
571535-C9	DCK-H-2-21.3-SRE-PU-PL-PP-C9	2	30	21.3	-	86	32.5	71	507
571537-C9	DCK-H-2-22-SRE-PU-PL-PP-C9	2	30	22	7/8	86	32.5	71	341
571539-C9	DCK-H-2-25-SRE-PU-PL-PP-C9	2	30	25	-	86	32.5	71	341
571541-C9	DCK-H-2-25.4-SRE-PU-PL-PP-C9	2	30	25.4	1	86	32.5	71	507
571543-C9	DCK-H-2-26.9-SRE-PU-PL-PP-C9	2	30	26.9	-	86	32.5	71	374
571545-C9	DCK-H-2-28-SRE-PU-PL-PP-C9	2	30	28	-	86	32.5	71	257
571547-C9	DCK-H-2-30-SRE-PU-PL-PP-C9	2	30	30	-	86	32.5	71	257
571551-C9	DCK-H-3-30-SRE-PU-PL-PP-C9	3	30	30	-	100	38	82	339
571553-C9	DCK-H-3-32-SRE-PU-PL-PP-C9	3	30	32	1 1/4	100	38	82	339
571555-C9	DCK-H-3-33.7-SRE-PU-PL-PP-C9	3	30	33.7	-	100	38	82	374
571557-C9	DCK-H-3-35-SRE-PU-PL-PP-C9	3	30	35	-	100	38	82	254
571559-C9	DCK-H-3-36-SRE-PU-PL-PP-C9	3	30	36	-	100	38	82	254
571561-C9	DCK-H-3-38-SRE-PU-PL-PP-C9	3	30	38	1 1/2	100	38	82	336
571563-C9	DCK-H-3-40-SRE-PU-PL-PP-C9	3	30	40	-	100	38	82	336
571565-C9	DCK-H-3-42.4-SRE-PU-PL-PP-C9	3	30	42.4	-	100	38	82	506
571567-C9	DCK-H-3-45-SRE-PU-PL-PP-C9	3	30	45	1	100	38	82	253
571571-C9	DCK-H-4-38-SRE-PU-PL-PP-C9	4	45	38	-	140	54	112	253
571573-C9	DCK-H-4-48.3-SRE-PU-PL-PP-C9	4	45	48.3	-	140	54	112	506
571575-C9	DCK-H-4-50-SRE-PU-PL-PP-C9	4	45	50	-	140	54	112	335
571577-C9	DCK-H-4-50.8-SRE-PU-PL-PP-C9	4	45	50.8	2	140	54	112	372
571579-C9	DCK-H-4-54-SRE-PU-PL-PP-C9	4	45	54	-	140	54	112	335
571581-C9	DCK-H-4-60.3-SRE-PU-PL-PP-C9	4	45	60.3	-	140	54	112	372
571591-C9	DCK-H-5-76.1-SRE-PU-PL-PP-C9	5	60	76.1	-	180	69	142	503
571593-C9	DCK-H-5-88.9-SRE-PU-PL-PP-C9	5	60	88.9	-	180	69	142	503



DCK-H-*-SRE-PU-NTG
(*Grup 1÷4)

Kod	Açıklama	Grubu	b	d	d Boru [GAS]	l	h	h ₁	🔗
571601-C9	DCK-H-1-8-SRE-PU-NTG-PP-C9	1	30	8	-	56	23.9	54.4	256
571603-C9	DCK-H-1-9.5-SRE-PU-NTG-PP-C9	1	30	9.5	3/8	56	23.9	54.4	369
571605-C9	DCK-H-1-10-SRE-PU-NTG-PP-C9	1	30	10	-	56	23.9	54.4	256
571607-C9	DCK-H-1-12-SRE-PU-NTG-PP-C9	1	30	12	-	56	23.9	54.4	338
571609-C9	DCK-H-1-12.7-SRE-PU-NTG-PP-C9	1	30	12.7	1/2	56	23.9	54.4	369
571611-C9	DCK-H-1-15-SRE-PU-NTG-PP-C9	1	30	15	-	56	23.9	54.4	338
571613-C9	DCK-H-1-16-SRE-PU-NTG-PP-C9	1	30	16	5/8	56	23.9	54.4	255
571615-C9	DCK-H-1-18-SRE-PU-NTG-PP-C9	1	30	18	-	56	23.9	54.4	255
571617-C9	DCK-H-1-19-SRE-PU-NTG-PP-C9	1	30	19	3/4	56	23.9	54.4	337
571619-C9	DCK-H-1-20-SRE-PU-NTG-PP-C9	1	30	20	-	56	23.9	54.4	337
571631-C9	DCK-H-2-19-SRE-PU-NTG-PP-C9	2	30	19	3/4	70	31.9	70.4	258
571633-C9	DCK-H-2-20-SRE-PU-NTG-PP-C9	2	30	20	1 1/2	70	31.9	70.4	258
571635-C9	DCK-H-2-21.3-SRE-PU-NTG-PP-C9	2	30	21.3	-	70	31.9	70.4	501
571637-C9	DCK-H-2-22-SRE-PU-NTG-PP-C9	2	30	22	7/8	70	31.9	70.4	340
571639-C9	DCK-H-2-25-SRE-PU-NTG-PP-C9	2	30	25	-	70	31.9	70.4	340
571641-C9	DCK-H-2-25.4-SRE-PU-NTG-PP-C9	2	30	25.4	1	70	31.9	70.4	501
571643-C9	DCK-H-2-26.9-SRE-PU-NTG-PP-C9	2	30	26.9	-	70	31.9	70.4	872
571645-C9	DCK-H-2-28-SRE-PU-NTG-PP-C9	2	30	28	-	70	31.9	70.4	259
571647-C9	DCK-H-2-30-SRE-PU-NTG-PP-C9	2	30	30	-	70	31.9	70.4	259
571651-C9	DCK-H-3-30-SRE-PU-NTG-PP-C9	3	30	30	-	85	37.4	81.4	341
571653-C9	DCK-H-3-32-SRE-PU-NTG-PP-C9	3	30	32	1 1/4	85	37.4	81.4	341
571655-C9	DCK-H-3-33.7-SRE-PU-NTG-PP-C9	3	30	33.7	-	85	37.4	81.4	872
571657-C9	DCK-H-3-35-SRE-PU-NTG-PP-C9	3	30	35	-	85	37.4	81.4	331
571659-C9	DCK-H-3-36-SRE-PU-NTG-PP-C9	3	30	36	-	85	37.4	81.4	331
571661-C9	DCK-H-3-38-SRE-PU-NTG-PP-C9	3	30	38	1 1/2	85	37.4	81.4	463
571663-C9	DCK-H-3-40-SRE-PU-NTG-PP-C9	3	30	40	-	85	37.4	81.4	463
571665-C9	DCK-H-3-42.4-SRE-PU-NTG-PP-C9	3	30	42.4	-	85	37.4	81.4	1271
571667-C9	DCK-H-3-45-SRE-PU-NTG-PP-C9	3	30	45	1/2	85	37.4	81.4	319
571671-C9	DCK-H-4-38-SRE-PU-NTG-PP-C9	4	45	38	1 1/2	116	52	113	319
571673-C9	DCK-H-4-48.3-SRE-PU-NTG-PP-C9	4	45	48.3	-	116	52	113	1271
571675-C9	DCK-H-4-50-SRE-PU-NTG-PP-C9	4	45	50	-	116	52	113	450
571677-C9	DCK-H-4-50.8-SRE-PU-NTG-PP-C9	4	45	50.8	-	116	52	113	852
571679-C9	DCK-H-4-54-SRE-PU-NTG-PP-C9	4	45	54	-	116	52	113	450
571681-C9	DCK-H-4-60.3-SRE-PU-NTG-PP-C9	4	45	60.3	-	116	52	113	852