

Düz pullar

DCE boru kelepçeleri için, çelik

MALZEME

Galvanizli çelik, sınıf 8.

STANDART UYGULAMALAR

- **DCE-WA-S:** DCE-S (DIN 3015-1) standart seri boru kışaçları için.
- **DCE-WA-D:** DCE-D (DIN 3015-3) çift seri boru kışaçları için.

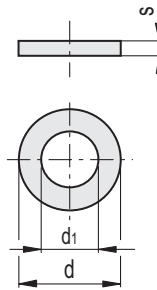
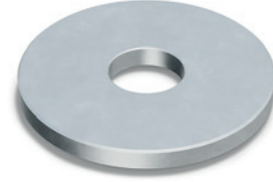
ÖZELLİKLER VE UYGULAMALAR

Bunlar, yarım kışaçları sabitlemek için DCE-SRC ve DCE-SRE vidalarla birlikte kullanılır.

AKSESUARLAR

Montaj kiti için DCK-S ve DCK-D.

- DCE-S: standart seri boru kışaçları.
- DCE-D: çift seri boru kışaçları.
- DCE-SRC: silindir kafalı vidalar.
- DCE-SRE: altıgen başlı vidalar.



DCE-WA-S

Kod	Açıklama	d	d ₁	s	Vidalarla sabitleme	⚖️
570201	DCE-WA-S-6.3-0.8-ZN	11	6.4	1.6	M 6	1

DCE-WA-D

Kod	Açıklama	d	d ₁	s	Vidalarla sabitleme	⚖️
570203	DCE-WA-D-6.5-2-ZN	22	6.5	2	M 6	6
570205	DCE-WA-D-8.5-2-ZN	22	8.5	2	M 8	6