

Standart serisi DIN 3015-1 boru kışkaçları

Teknopolimer (polipropilen)

MALZEME

Polipropilen bazlı (PP) teknopolimer, yüksek UV direnci, RAL 9005 siyah renk.

STANDART UYGULAMALAR

Silindirik başlı veya altigen başlı vidalar için sabitleme delikleri.

- **DCE-S-1**: tek delik ile.

- **DCE-S-2-3-4-5-6-7**: iki delik ile.

ÇALIŞMA SICAKLIĞI

-30° C ila +90° C

ÖZELLİKLER VE UYGULAMALAR

DIN 3015-1 doğrultusunda tasarlanmış olan standart seri boru kışkaçları, sert borular veya esnek kablolar için sağlam bağlantı sağlayarak titreşimleri ve gürültüleri pratikte minimuma indirir.

Özellikle, DIN yönetmeliği bilezik gövdelerinin genel boyutlarına dayanarak özel referans grupları tanımlar.

Tablo, DIN 3015-1 grubu ve denk düşen DCE-S grubu arasındaki denkliği göstermektedir.

İki yarım kışkaçın özel dahili tırtıkları, kışkaç ve boru arasında yüksek düzeyde bir kavrama sağlayarak yüksek stabiliteyi garantiler.

Bunlar hem endüstriyel hidroliklerde sert boruların (sıvı veya gaz için) yapımında bir sabitleme sistemi olarak ve hem de mobil hidroliklerde (malzeme taşıma makineleri, tarımsal araçlar) hidrolik veya pnömatik sistemlerin yapımı için kullanılır.

Bunlar ayrıca demiryolu ve denizcilik sektörlerinde de kullanılır.

Bkz. Boru kışkaçları teknik verileri.

İSTEK HALİNDE UYGULAMALAR

- Farklı çaplı borular için kışkaçlar.

- Çeşitli malzemeler ve renkler.

AKSESUARLAR

Montaj kiti için DCK-S.

- DCE-PU: kapak plakaları.

- DCE-PL: kaynaklı alt plakalar.

- DCE-SRC: silindirik kafalı vidalar.

- DCE-SRE: altigen başlı vidalar.

- DCE-WA: düz pullar.

- DCE-GU: montaj kılavuzları.

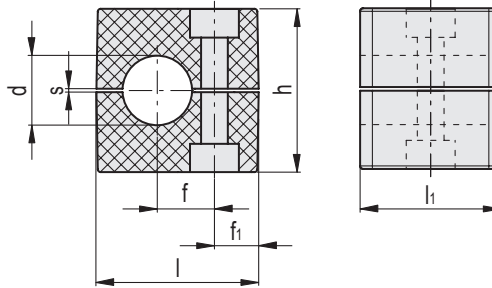
- DCE-NTG: montaj kılavuzları için somunlar.



DIN 3015-1 grubu ve DCE-S grubu arasındaki denklik

DIN 3015-1 grubu	0	1	2	3	4	5	6
DCE-S grubu	1	2	3	4	5	6	7

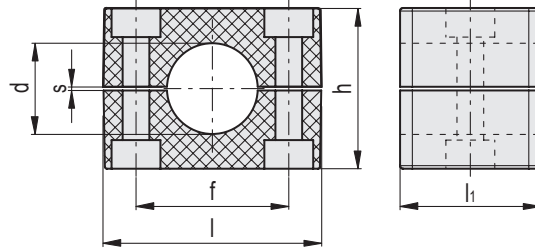
DCE-S-1



DCE-S-1

Kod	Açıklama	Grubu	d	d Boru [GAS]	f	f ₁	l	l ₁	h	s	Vidalarla sabitleme Metrik	Vidalarla sabitleme UNC	⚖
570001-C9	DCE-S-1-6-PP-C9	1	6	-	10	9.5	28	30	27	0.6	M 6	1/4-20	7
570003-C9	DCE-S-1-8-PP-C9	1	8	5/16	10	9.5	28	30	27	0.6	M 6	1/4-20	7
570005-C9	DCE-S-1-10-PP-C9	1	10	-	10	9.5	28	30	27	0.6	M 6	1/4-20	6
570007-C9	DCE-S-1-12-PP-C9	1	12	-	10	9.5	28	30	27	0.6	M 6	1/4-20	6

DCE-S-2-3-4-5-6-7



DCE-S-2-3-4-5-6-7

Kod	Açıklama	Grubu	d	d Boru [GAS]	f	l	l ₁	h	s	Vidalarla sabitleme Metrik	Vidalarla sabitleme UNC	⚖
570011-C9	DCE-S-2-6-PP-C9	2	6	-	20	37	30	27	0.6	M6	1/4-20	9
570013-C9	DCE-S-2-6.4-PP-C9	2	6.4	1/4	20	37	30	27	0.6	M6	1/4-20	9
570015-C9	DCE-S-2-8-PP-C9	2	8	5/16	20	37	30	27	0.6	M6	1/4-20	9
570017-C9	DCE-S-2-9.5-PP-C9	2	9.5	3/8	20	37	30	27	0.6	M6	1/4-20	8
570019-C9	DCE-S-2-10-PP-C9	2	10	-	20	37	30	27	0.6	M6	1/4-20	8
570021-C9	DCE-S-2-12-PP-C9	2	12	-	20	37	30	27	0.6	M6	1/4-20	8
570023-C9	DCE-S-2-12.7-PP-C9	2	12.7	1/2	20	37	30	27	0.6	M6	1/4-20	8
570026-C9	DCE-S-3-12.7-PP-C9	3	12.7	1/2	26	42	30	33	0.8	M6	1/4-20	13
570027-C9	DCE-S-3-14-PP-C9	3	14	-	26	42	30	33	0.8	M6	1/4-20	11
570028-C9	DCE-S-3-15-PP-C9	3	15	-	26	42	30	33	0.8	M6	1/4-20	11
570029-C9	DCE-S-3-16-PP-C9	3	16	5/8	26	42	30	33	0.8	M6	1/4-20	10
570030-C9	DCE-S-3-17.2-PP-C9	3	17.2	-	26	42	30	33	0.8	M6	1/4-20	10
570031-C9	DCE-S-3-18-PP-C9	3	18	-	26	42	30	33	0.8	M6	1/4-20	10
570041-C9	DCE-S-4-19-PP-C9	4	19	3/4	33	50	30	36	0.8	M6	1/4-20	15
570043-C9	DCE-S-4-20-PP-C9	4	20	-	33	50	30	36	0.8	M6	1/4-20	15
570045-C9	DCE-S-4-21.3-PP-C9	4	21.3	-	33	50	30	36	0.8	M6	1/4-20	14
570047-C9	DCE-S-4-22-PP-C9	4	22	7/8	33	50	30	36	0.8	M6	1/4-20	14
570049-C9	DCE-S-4-25-PP-C9	4	25	-	33	50	30	36	0.8	M6	1/4-20	13
570051-C9	DCE-S-4-25.4-PP-C9	4	25.4	1	33	50	30	36	0.8	M6	1/4-20	12
570061-C9	DCE-S-5-26.9-PP-C9	5	26.9	-	40	57	30	42	1	M6	1/4-20	17
570063-C9	DCE-S-5-28-PP-C9	5	28	-	40	57	30	42	1	M6	1/4-20	16
570065-C9	DCE-S-5-30-PP-C9	5	30	-	40	57	30	42	1	M6	1/4-20	15
570067-C9	DCE-S-5-32-PP-C9	5	32	1 1/4	40	57	30	42	1	M6	1/4-20	15
570071-C9	DCE-S-6-32-PP-C9	6	32	1 1/4	52	71	30	58	1.4	M6	1/4-20	32
570073-C9	DCE-S-6-33.7-PP-C9	6	33.7	-	52	71	30	58	1.4	M6	1/4-20	31
570075-C9	DCE-S-6-35-PP-C9	6	35	-	52	71	30	58	1.4	M6	1/4-20	29
570077-C9	DCE-S-6-38-PP-C9	6	38	1 1/2	52	71	30	58	1.4	M6	1/4-20	27
570079-C9	DCE-S-6-40-PP-C9	6	40	-	52	71	30	58	1.4	M6	1/4-20	25
570081-C9	DCE-S-6-42.4-PP-C9	6	42.4	-	52	71	30	58	1.4	M6	1/4-20	25
570083-C9	DCE-S-6-45-PP-C9	6	45	-	52	71	30	58	1.4	M6	1/4-20	22
570091-C9	DCE-S-7-48.3-PP-C9	7	48.3	-	66	86	30	66	1.4	M6	1/4-20	37
570093-C9	DCE-S-7-50-PP-C9	7	50	-	66	86	30	66	1.4	M6	1/4-20	34
570095-C9	DCE-S-7-50.8-PP-C9	7	50.8	2	66	86	30	66	1.4	M6	1/4-20	33
570097-C9	DCE-S-7-54-PP-C9	7	54	-	66	86	30	66	1.4	M6	1/4-20	31

