

Montaj kılavuzları için somunlar

DCE boru kelepçeleri için, çelik

MALZEME

Galvanizli çelik

STANDART UYGULAMALAR

- **DCE-NTG-S:** siyah NBR kauçuk kapak, DCE-S standart seri boru kışaçlarıyla (DIN 3015-1) kullanmak için.
- **DCE-NTG-H:** DCE-H ağır iş tipi serisi boru kışaçlarıyla (DIN 3015-2) kullanmak için.
- **DCE-NTG-D:** siyah NBR kauçuk halka, DCE-D çift seri boru kışaçlarıyla (DIN 3015-3) kullanmak için.

ÖZELLİKLER VE UYGULAMALAR

DIN 3015 kışaçlarla eşleştirilmek üzere tasarlanmıştır ve boru kışaçlarını montaj kılavuzuna sabitleme çözümdür.

Bunlar kelepçelerin ray boyunca kaydırılarak modüler sabitleme yapıları oluşturulmasını sağlar.

DCE-SRE ve DCE-SRC montaj vidalarıyla eşleştirmeyi sağlayan standart metrik dişle.

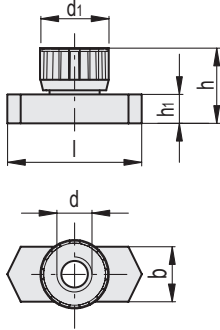
AKSESUARLAR

Montaj kiti için DCK-S, DCK-H ve DCK-D.

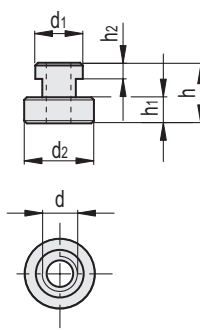
- DCE-S: standart seri boru kışaçları.
- DCE-H: ağır iş tipi serisi boru kışaçları.
- DCE-D: çift seri boru kışaçları.
- DCE-PU: kapak plakaları.
- DCE-SRE: altıgen başlı vidalar.
- DCE-SRC: silindirik kafalı vidalar.
- DCE-WA: düz pullar.
- DCE-GU: montaj kılavuzları.



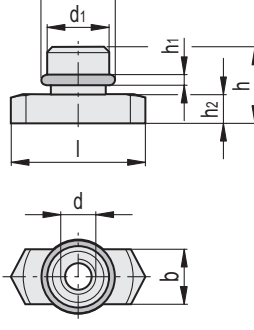
DCE-NTG-S



DCE-NTG-H



DCE-NTG-D



DCE-NTG-S

Kod	Açıklama	b	d	d ₁	l	h	h ₁	Boru kenetleme için	⚖
570531	DCE-NTG-S-M6-ZN+CG	10.4	M 6	11.8	25.5	14.5	5.5	DCE-S / DCE-D	12

DCE-NTG-H

Kod	Açıklama	d	d ₁	d ₂	h	h ₁	h ₂	Boru kenetleme için	⚖
570541	DCE-NTG-H-M10-ZN	M 10	17.7	22	21	7.4	6.6	DCE-H	33
570546	DCE-NTG-H-M12-ZN	M 12	18.8	26	23	8	7	DCE-H	46

DCE-NTG-D

Kod	Açıklama	b	d	d ₁	d ₂	l	h	h ₁	h ₂	Boru kenetleme için	⚖
570536	DCE-NTG-D-M8-ZN+OR	10.4	M 8	13.8	14.4	25.5	13.5	2.2	5.5	DCE-D	13