

DIN 3015-3 boru kısaçları

çifti serisi

Teknopolimer (polipropilen)

MALZEME

Polipropilen bazlı (PP) teknopolimer, yüksek UV direnci, RAL 9005 siyah renk.

STANDART UYGULAMA

Altıgen başlı vida için tek bir sabitleme deliği

ÇALIŞMA SICAKLIĞI

-30° C ila +90° C

ÖZELLİKLER VE UYGULAMALAR

DIN 3015-3 standardıyla uyumlu olan çift seri tüp kelepçesi, sert boruların veya esnek kabloların paralel şekilde sağlam bağlanmasına izin vererek titreşimleri ve gürültüleri azaltır.

Özellikle, DIN yönetmeliği bilezik gövdelerinin genel boyutlarına dayanarak özel referans grupları tanımlar.

Tablo, DIN 3015-3 grubu ve denk düşen DCE-D grubu arasındaki denkliği göstermektedir.

İki yarım kısaçın özel dahili tırtıkları, kısaç ve boru arasında yüksek düzeyde bir kavrama sağlayarak yüksek stabiliteyi garantiler.

Bunlar endüstriyel hidroliklerde boruların (sıvı veya gaz için) yapımında bir sabitleme sistemi olarak kullanılır.

Mobil hidroliklerde (malzeme taşıma makineleri, tarımsal araçlar) esnek borulu veya kablolu hidrolik veya pnömatik sistemlerin yapımı için kullanılır.

Bunlar ayrıca demiryolu ve denizcilik sektörlerinde de kullanılır.

Bkz. Boru kısaçları teknik verileri.

İSTEK HALİNDE UYGULAMALAR

- Farklı çaplı borular için kısaçlar.
- Çeşitli malzemeler ve renkler.

AKSESUARLAR

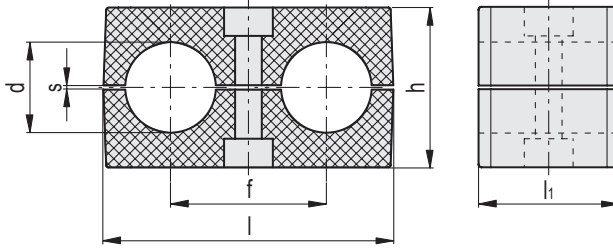
Montaj kiti için DCK-D.

- DCE-PU: kapak plakaları.
- DCE-PL: kaynaklı alt plakalar.
- DCE-SRE: altıgen başlı vidalar.
- DCE-WA: düz pullar.
- DCE-GU: montaj kılavuzları.
- DCE-NTG: montaj kılavuzları için somunlar.



DIN 3015-3 grubu ve DCE-D grubu arasındaki denklik

DIN 3015-3 grubu	1	2	3	4	5
DCE-D grubu	1	2	3	4	5



DCE-D

Kod	Açıklama	Grubu	d	d Boru [GAS]	f	l	l ₁	h	s	Vidalarla sabitleme Metrik	Vidalarla sabitleme UNC	⚖
570381-C9	DCE-D-1-6-6-PP-C9	1	6	-	20	36	30	27	0.6	M6	1/4-20	9
570383-C9	DCE-D-1-6.4-6.4-PP-C9	1	6.4	1/4	20	36	30	27	0.6	M6	1/4-20	9
570385-C9	DCE-D-1-8-8-PP-C9	1	8	5/16	20	36	30	27	0.6	M6	1/4-20	9
570387-C9	DCE-D-1-9.5-9.5-PP-C9	1	9.5	3/8	20	36	30	27	0.6	M6	1/4-20	8
570389-C9	DCE-D-1-10-10-PP-C9	1	10	-	20	36	30	27	0.6	M6	1/4-20	16
570391-C9	DCE-D-1-12-12-PP-C9	1	12	-	20	36	30	27	0.6	M6	1/4-20	7
570393-C9	DCE-D-1-12.7-12.7-PP-C9	1	12.7	1/2	20	36	30	27	0.8	M6	1/4-20	7
570401-C9	DCE-D-2-12-12-PP-C9	2	12	-	29	53	30	27	0.8	M8	5/16-18	11
570403-C9	DCE-D-2-12.7-12.7-PP-C9	2	12.7	1/2	29	53	30	27	0.8	M8	5/16-18	11
570405-C9	DCE-D-2-13.5-13.5-PP-C9	2	13.5	-	29	53	30	27	0.8	M8	5/16-18	12
570407-C9	DCE-D-2-14-14-PP-C9	2	14	-	29	53	30	27	0.8	M8	5/16-18	11
570409-C9	DCE-D-2-15-15-PP-C9	2	15	-	29	53	30	27	0.8	M8	5/16-18	10
570411-C9	DCE-D-2-16-16-PP-C9	2	16	5/8	29	53	30	27	0.8	M8	5/16-18	9
570413-C9	DCE-D-2-17.2-17.2-PP-C9	2	17.2	-	29	53	30	27	0.8	M8	5/16-18	9
570415-C9	DCE-D-2-18-18-PP-C9	2	18	-	29	53	30	27	0.8	M8	5/16-18	8
570421-C9	DCE-D-3-19-19-PP-C9	3	19	3/4	36	67	30	37	1	M8	5/16-18	17
570423-C9	DCE-D-3-20-20-PP-C9	3	20	-	36	67	30	37	1	M8	5/16-18	16
570425-C9	DCE-D-3-21.3-21.3-PP-C9	3	21.3	-	36	67	30	37	1	M8	5/16-18	15
570427-C9	DCE-D-3-22-22-PP-C9	3	22	7/8	36	67	30	37	1	M8	5/16-18	15
570429-C9	DCE-D-3-23-23-PP-C9	3	23	-	36	67	30	37	1	M8	5/16-18	14
570431-C9	DCE-D-3-24-24-PP-C9	3	24	-	36	67	30	37	1	M8	5/16-18	15
570433-C9	DCE-D-3-25-25-PP-C9	3	25	-	36	67	30	37	1	M8	5/16-18	12
570435-C9	DCE-D-3-25.4-25.4-PP-C9	3	25.4	1	36	67	30	37	1	M8	5/16-18	12
570441-C9	DCE-D-4-26.9-26.9-PP-C9	4	26.9	-	45	81	30	42	1	M8	5/16-18	22
570443-C9	DCE-D-4-28-28-PP-C9	4	28	-	45	81	30	42	1	M8	5/16-18	21
570445-C9	DCE-D-4-30-30-PP-C9	4	30	-	45	81	30	42	1	M8	5/16-18	18
570451-C9	DCE-D-5-32-32-PP-C9	5	32	1 1/4	56	106	30	53	1.2	M8	5/16-18	38
570453-C9	DCE-D-5-33.7-33.7-PP-C9	5	33.7	-	56	106	30	53	1.2	M8	5/16-18	36
570455-C9	DCE-D-5-35-35-PP-C9	5	35	-	56	106	30	53	1.2	M8	5/16-18	35
570457-C9	DCE-D-5-38-38-PP-C9	5	38	1 1/2	56	106	30	53	1.2	M8	5/16-18	31
570459-C9	DCE-D-5-42.4-42.4-PP-C9	5	42.4	-	56	106	30	53	1.2	M8	5/16-18	25

